

LE PIN'S DE LA BROCANTE

est en vente chez les commerçants du village

Mensuel - N° 66 - Août 1992.

TEEMPLLOUX

== *infos* ==

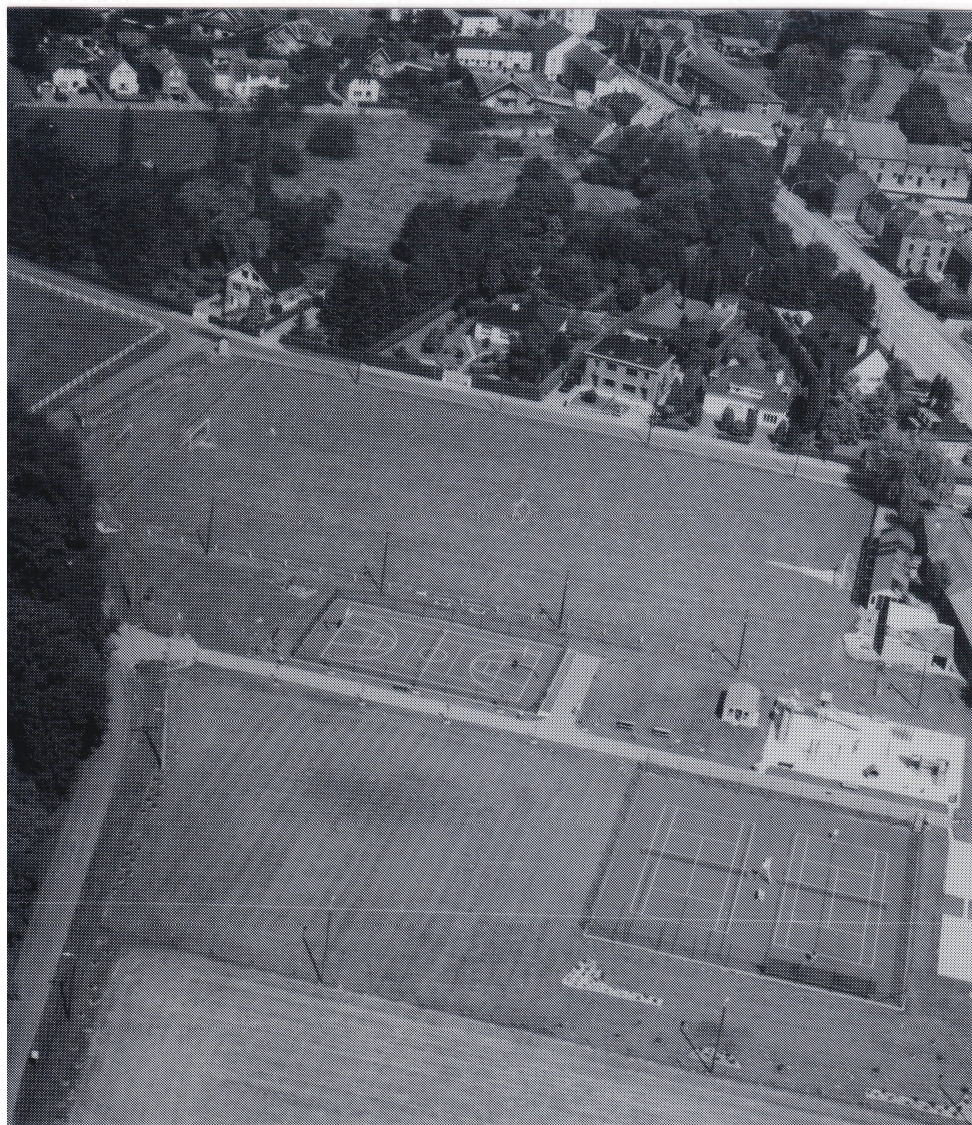
UN PROGRAMME
DU TONNERRE
POUR LA 15^è
BROCANTE



Comme chaque année, le premier jour du week-end sera réservé à la bourse d'échange où les collectionneurs s'inscrivent de plus en plus nombreux. Dès le samedi à 18 heures, la brocante s'étendra sur 6 kms dans les rues de notre village. Tout le circuit est déjà réservé. Rien de bien neuf ?

Attendez voir! ♣ A l'occasion du 75^è anniversaire de la naissance de Kennedy, exposition exceptionnelle sur le plus populaire des présidents américains (films, dias, maquette,...) sous chapiteau dans la cour de l'école. ♥ Au même endroit sous un autre chapiteau, présence de la Région Wallonne avec des expositions sur les débuts de l'éclairage et de l'informatique. ♣ Le samedi soir, cinéma en plein air (près du cimetière) avec le Belga Movie Tour, au programme... "GHOST". ♥ Rayon Bande Dessinée, TINTIN sera présent sur l'affiche officielle (2500 exemplaires dans la partie francophone et à Bruxelles). Olivier Saive a également fait un dessin original pour la brocante et la télécarte de Franquin "Les Monstres" sortira à Temploux. De nombreux dessinateurs (dont Walthéry) seront présents. ♣ Côté spectacle, bal samedi soir avec Two Mand Sound, feu d'artifice et show laser à minuit et le dimanche (sous réserve), François Pirette. ♥♥♥ et encore des concours, des jeux, des orchestres dans les chapiteaux, la gastronomie régionale à la Ferme de l'Escaille, etc. Un week-end fou fou fou à ne pas manquer les 22 & 23 AOUT. C'est chez vous...

Comment parler de la brocante sans évoquer la plaine de sports qui est devenue un des endroits les plus fréquentés de notre village. Pour le plaisir de tous ! Cette superbe photo a été prise ce 29 juin.



la boulangerie Deglume – Massart
prendra ses congés annuels
du 10 au 31 août.

vieux papiers & autres déchets

Les vieux papiers, ça ne rapporte plus. Tellement plus que le comité de la RELEVÉ a décidé de ne plus ramasser les journaux et autres vieux papiers à partir du 1er mai prochain... à moins que la conjoncture ne redevienne meilleure. Dans ce cas, vous serez avertis en début d'année.

C'est peut être l'occasion de parler des déchets en général. Notre propos n'est pas de vous expliquer que la terre risque de devenir une gigantesque poubelle. Chacun sait que le problème de recyclage des déchets est devenu un problème à régler prioritairement par nos responsables politiques... et par chacun d'entre nous. Il est important de ne pas mélanger tous ces déchets mais de les trier. D'accord mais où jeter tout cela ?

BOUTEILLES EN PLASTIQUE: conteneur à l'école communale de **Temploux**.

BOUTEILLES EN VERRE & VERRES USAGERS: il y a deux conteneurs chez nous, l'un **place Madelin** (au pied de l'église) et l'autre **carrefour du 8è zouave**.

CANETTES METALLIQUES: Collège N.D. de la Paix à Erpent.

DÉCHETS VERTS (branchages, résidus de jardins, pelouses): temporairement sur le site de dépôt libre de Flawinne (Chemin de Ronet) ouvert tous les jours de 7 à 19 heures en attendant l'ouverture prochaine d'un parc de recyclage à **Naninne**.

HUILES DE VIDANGE DE MOTEUR: conteneur **Place Madelin** à Temploux.

OBJETS ENCOMBRANTS (matelas, meubles, cuisinières, vélos...): chemin de Ronet à Flawinne. Prochaine collecte à **Temploux** le mercredi 2 septembre.

PAPIERS: Rue Piret Pauchet, 73 à Namur (voir heures d'ouverture ci-dessous)

PETITS DÉCHETS SPÉCIAUX DES MÉNAGES. Il s'agit des produits de bricolage (peintures, laques, vernis, décapants, détachants...), des médicaments, des produits d'entretien ménager (détergents, cires, esprit de sel, soude caustique...), des batteries, des produits de jardinage (pesticides, engrais chimiques...), des huiles et graisses de ménages, des produits de soins du corps, des films, produits photographiques et radiographies, des thermomètres, des tubes d'éclairage, lampes (au sodium et au mercure) et de produits chimiques divers. Vous pouvez déposer tout cela (sans les mélanger) au centre de collecte situé 73, rue Piret Pauchet à Namur ouvert le **mercredi** de 15 à 17 h. et le **samedi** de 10 à 12 h.

PILES: à l'Hôtel de Ville (accueil) et à l'école communale de **Temploux**.

VIEUX VETEMENTS (et tissus): Jardinerie Mees, chemin de la plaine à Belgrade.

Tous ces renseignements ont été fournis par l'Échevin de l'Environnement de la Ville de Namur. Pour en savoir plus, vous pouvez contacter le **Service Eco Conseil** de la Ville, Esplanade de l'Hôtel de Ville, 1 (3è étage) à 5000 Namur (tél. 24.65.32).

Amis 3X20, notez bien la date du 25 octobre prochain. Le comité de la Relève vous offrira un après midi de variétés et le goûter.

ECOLES DE TEMPLoux
INSCRIPTIONS rue Manniette, 12 (tél. 56.65.11)
les 24, 25, 26 & 27 août de 9 à 12 h.
et le vendredi 28 de 14 à 17 h.



LA BOUCHERIE DE LA FERME

RUE DE LA GRANDE SAMBRESSE, 7
5020 TEMPLoux

VOUS PROPOSE EN AOÛT:

SAUCISSES SPÉCIALES AUX HERBES:	268	238
STEAKS HACHÉS FROMAGE:	258	238
SAUCISSON JAMBON	180	160

TOUT POUR VOTRE BARBECUE

⇒ Boucherie ouverte
tous les jours *sauf le lundi*
de 9h.30 à 13 h. et de 14 h. à 18 h.30
le dimanche de 9h.30 à 12h.30.

☎ **56.61.17**