

TEAMPLLOUX

== infos ==

FID dimanche
4 décembre
matinée de solidarité
avec *Famille, Debout !*

Au home Saint-Joseph

Marché de Noël

Exposition d'artisans
et de diverses réalisations
des résidents

*Pâtisseries et collations
dans une ambiance musicale de Noël,
et tout particulièrement le Concert
de l'Harmonie de Malonne*

dimanche
11 décembre
de 14 à 17 heures

La vie paroissiale en décembre



Dimanche 4 décembre: messe à 10 heures - voir page 7

Intentions: les familles Bodson-Léonard et Delvaux-Lotin - Jules Leurquin, Rosa Fontaine, Emile Mathieu et Zoé Hanot - Joseph Ronvaux - la famille Poncin.

Dimanche 11 décembre: messe à 10 heures

Intentions: les familles François-Michel, Denet-François et Hubert-Feller - les familles Namur-Verreckt, Urbain-Hubot, Rodolfs-Dantinne et Martin-Dantinne - Ernest Massrt et Hélène Wotron - Les familles Pieters, Flémal, Strens et Armand d'Adesky - les familles Thonet, Dejardin, Wième et Neu - Elise Paquet - Ernest Bournonville, Marie Marloye, Hubert Grégoire et Elise Bournonville - Hilaire, Anne-Marie et Philippe Delvaux.

Dimanche 18 décembre: messe à 10 heures

Intentions: Clément Engelinus et la famille - Marie-Louise Gillard - les familles Piret-Bilande et Rolain-Alvarez. - Yvonne Pirard et Alexandre Croonenborghs, Maria Malburny et Fernand Pirard, Yvonne Dautreppe et la famille Malburny-Mertens - Esther Frochisse - René Marchal, Georges Serwy, Germaine et Nicolas Materne, Léonie Vandeloise, Victor Materne et Hortense Gérard - Anne-Marie et Madeleine Allard.

Dimanche 25 décembre: Noël - messe à 10 heures

Intentions: les familles Filée-Baillien et Malek-Mansour-Mahmoudi - René Dethy et Jeanne Defense - Georges Deglume, Georgina Leurquin et Désiré Pinchart - Léon Falq, Renée Gérard, Eva Jeanne et Fernand Gérard - Emile Delvaux, Nelly Grognet et Jean-Claude Sorée - Marie-Thérèse Frochisse et Jules Delchambre - Myriam Strépenne et Viviane Balzat - les familles Lefebvre-Harzée, Smal-Houyoux et Bodart-Houyoux.

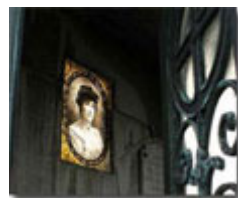
Inventaire des sépultures d'intérêt historique

Suite au décret "Funérailles et Sépultures de la Région Wallonne", les communes ont l'obligation entre-autres de répertorier les sépultures remarquables de leurs cimetières, dans l'objectif d'en faire des monuments protégés.

Les critères de choix peuvent être d'ordre historique (sépulture d'un individu ou d'une famille ayant joué un rôle dans le développement de l'identité du village), d'ordre esthétique, paysager ou technique pour des monuments offrant une qualité architecturale particulière, mais aussi d'ordre social.

Bernard Ducoffre, échevin de l'État civil et de la population de Namur, vient de faire appel à ses citoyens afin de signaler les sépultures qui à leurs yeux, méritent d'être répertoriées.

Si vous êtes intéressés par ce projet sur le cimetière de Temploux, contactez moi afin de créer un petit groupe de travail.



Frédéric Vansimaey,

rue de la Vannerie, 36 à Temploux- 081/566304

Le Tour de France 2012 passera par Temploux

La deuxième étape du lundi 2 juillet, entre Visé et Tournai, passera par chez nous. Après avoir monté la Route Merveilleuse vers la Citadelle, les coureurs se dirigeront vers Saint-Servais, Temploux, Nivelles, Ronquières, Braine-le-Comte, Soignies, Ath et Tournai.



DÉCEMBRE

dimanche 4 décembre :

matinée de solidarité avec
l'ASBL *Famille, Debout !*
Verre de l'amitié à la sortie de la
messe ◆ p. 7

dimanche 11 décembre :

marché de Noël au home St-Joseph
ch. De Nivelles, 354 à Temploux
rens. 081/337840 ◆ p. 1

lundi 19 décembre :

conseil communal à Namur

FOOT

R.F.C. Temploux en div. 4B

4 déc. (14 h. 30): RCFT - Belgrade A
11 déc. (14 h. 30): Jambes B - RFCT
18 déc. (14 h. 30): RFCT - Vedrin

DÉCEMBRE

ramassage PMC:

jeudis 1^{er}, 15 et 29 décembre

ramassage papiers:

mardis 6 et 20 décembre

NOÛV

27 et 28 janvier

4 et 5 février 2012 :

La perruche et le poulet ◆ p. 14

LA SALLE SAINT-HILAIRE
LOCATION: 56.86.07

ENTREPRISE PARCS & JARDINS

Rémy
REMACLE

chaussée de Nivelles, 212
Suarlée

tél. et fax **081 / 56.81.01**

gsm **0475 / 58.71.57**

remacle@tvccable.net.be

www.remyremacle.be



Pour la
conception,
la réalisation
et l'entretien
de tous vos
aménagements
extérieurs

abattages, élagages dangereux,
tailles, terrassements, bordures,
allées, pavage & rognage,
semis pelouse, tonte,
plantations, scarification,
vente et pose de clôtures,
plans d'eau en polyester,
location de compresseurs
et sablage

DEVIS GRATUIT



Une nouvelle association à Temploux

Famille, Debout !

Fin mai 2011, l'ASBL Famille, Debout ! a installé son siège social au n°1 de la rue Maniette à Temploux, c'est-à-dire au presbytère. Cette association qui existe depuis 2008 était établie auparavant à Longchamps où notre vicaire Alain Lukanga officiait comme administrateur de la paroisse.

Le but de cette ASBL est d'aider à l'épanouissement culturel des familles belges et africaines, de répondre à leurs demandes en les aidant à scolariser et former enfants et adultes en Belgique et dans la région d'Afrique centrale.

Alain Lukanga a eu l'idée de créer *Famille, Debout !* au vu des pénibles conditions de vie des habitants de Lusanga. Cette région a perdu tout confort de vie en 1990, à la suite de la fermeture des usines d'extraction d'huile de palme. Cette fermeture a entraîné la perte des subsides, la suppression des écoles, des cliniques, etc. et a plongé la population dans une grande misère subite.

Alain Lukanga à la tête d'une équipe de huit personnes fait fonctionner son ASBL avec une efficacité remarquable. Ils recherchent des membres, éditent des brochures, vendent des calendriers, organisent diverses expositions ou rencontres pour récolter des fonds.

Les réalisations

L'ASBL aide avec efficacité à l'épanouissement culturel des familles belges et africaines. Elle a déjà permis la création d'une école maternelle à Lusanga, établissement dont elle assume le fonctionnement

matériel. Elle a déjà contribué au soutien de trois jeunes de 16 et 17 ans, en retard d'instruction scolaire, en leur payant une formation en informatique qui devait leur donner accès à un emploi, dans la grande ville de Kikwit.

Des colis de vêtements, de matériel scolaire ou de jouets sont régulièrement envoyés en Afrique.

Fin 2009, *Famille, Debout !* a offert un ordinateur à une élève de sixième primaire de l'école de Forville pour lui permettre de suivre une scolarité normale.



Premier envoi de colis pour Lusanga en janvier 2010 au port d'Anvers. Les 18 colis pour un total de 125 kg sont arrivés à Matadi le 9 février ...et le 13 mai (non sans mal) à Lusanga. La joie des enfants fut indescriptible.



Octobre 2010 - L'école maternelle de Lusanga et une partie des 125 enfants inscrits.

Collaboration

L'association est en contact direct avec une ASBL d'Afrique et un couple de Belges, établis sur place, qui assurent le relais et veillent au bon usage des dons venant de Belgique. Collaboration bien nécessaire, au vu de la difficulté de correspondre avec cette région de la terre : la poste n'existe pas, le réseau Internet encore moins... Parfois, la communication par GSM peut être possible... lorsqu'il y a de l'électricité et ce n'est pas tous les jours.

Les projets

1. Recruter des membres et récolter des fonds.
2. Peinture du toit et rénovation de l'intérieur de l'école de Lusanga
3. Récolter du riz, des pâtes, du lait en poudre, des farines, des bonbons, de la viande, des poissons, des légumes (en conserves) ou tout autre denrée alimentaire non périssable.
4. Fournir du matériel de pêche (fils, plombs, flotteurs, etc.)
5. Et du matériel scolaire (crayons, ardoises, équerres, compas, etc.), des jouets sans piles, des vêtements, etc.
6. Un projet pour la fabrication artisanale d'huile de palme est en voie de réalisation avec une ONG belge "CODEART"
7. L'achat d'un cuiseur solaire.



Un cuiseur solaire

Le comité

Actuellement, le conseil d'administration de *Famille, Debout !* est composé de Alain Lukanga, président fondateur, Louis Mareschal, vice-président, Bernadette Ripet, secrétaire, Bernadette Thomas, secrétaire adjointe, Jean H. Mangez, trésorier, André Reuliaux, consultant financier, Jean Theys, caissier, Stéphane Tonneau, public relation (Namur) et Nadine Hernould, public relation (Hanntut).

Que pouvez-vous faire ?

- › devenir membre de *Famille, Debout ! asbl* pour la modique somme de **5 €** par mois;
- › parrainer un enfant pour 30 € par an et par enfant.
- › faire un don de vêtements, jouets, matériels scolaires.
- › faire un versement bancaire, selon vos possibilités sur le compte suivant n° BE04.0003.2571.9431 de *Famille, Debout ! Asbl*, rue Lt-Colonel Maniette, 1 à 5020 Tempoux avec la communication : Cotisation ou Parrainage



Le 28 Août 2011, une messe a été célébrée à Lusanga pour fêter les 25 ans de sacerdoce d'Alain Lukanga en présence des enfants de l'école maternelle



Famille, Debout !

Rue Lt Colonel Maniette, 1
5020.5020 Temploux
www.familledebout.org

Matinée de solidarité avec *Famille, Debout ! asbl*
le dimanche **4 décembre** à l'église de Temploux

Au programme:

À 10 heures: Messe avec la participation
des enfants et d'une chorale congolaise.

Verre de l'amitié offert par la paroisse.

Possibilité d'acheter quelques objets pour aider
Famille, debout ! à nourrir et éduquer 175 enfants de
2 à 5 ans déjà inscrits à ce jour à notre école
maternelle et également pour la réalisation de notre
projet:

- ▶ aménager un dortoir pour les orphelins qui errent
dans les rues de Lusanga en République
Démocratique du Congo ;
- ▶ acheter un cuiseur solaire, une manière de lutter
contre la déforestation.





Savons et cosmétiques au lait d'ânesse

www.lisane.be

*Découvrez les nombreuses vertus
du lait d'ânesse pour votre peau*

Savon - Bain-douche - Shampooining - Crème
hydratante - Crème antirides - Lait corporel -
Lait démaquillant - Crème mains - Lait de bain

Disponibles à Temploux!

Olivier et Hélène Bertrand - Bellot

Rue Visart de Bocarmé, 66

***Boutique ouverte du 17 au 23 décembre 2011
de 17 à 19 heures***

Et toute l'année sur rendez-vous au 0495/16.93.64

Une idée cadeau originale



Le d'Hélice

rue Capitaine Aviateur Jacquet, 44

Tél. 081/74.88.40

ouvert 7/7 jours

de 11h30 à 14h30 et de 18h à 21h30

Notre Sélection de Gibiers



Le duo de terrines chevreuil et lièvre
et ses confitures "maison" 12 euros



Le carpaccio de cerf à l'huile de noix 12 euros



Les croquettes au fromage de chèvre,
magret fumé et lit de roquettes 11 euros



La pièce de biche rôtie aux noisettes,
lit de pleurotes, déglacage au vieux porto 17 euros



Le filet de faisans à la brabançonne 15 euros



Le civet de marcassin "grand-mère" 14 euros



Le râble de lièvre crème ou poivrade 16 euros



Venez découvrir notre nouvelle
carte et notre menu
fêtes de fin d'année

Pour des fêtes en beauté,

l'espace *Eautremenbelle*

vous propose

* d'être encore bronzée en profitant de nos cadeaux : 20 minutes de solarium offertes à l'achat d'une carte de 120 minutes ou 30 minutes offertes plus un gommage au sel et aux épices à l'achat d'une carte de 200 minutes.



* de briller ou scintiller grâce à l'enveloppement « or » ou « nacre » proposé au prix de 65 € et avec lequel vous recevez un chèque cadeau de 10 € à valoir sur votre prochain soin.

L'Espace Eautremenbelle vous offre:

* pour vous gâter, des promos à l'achat de surprises beauté à mettre sous le sapin.



rue du Saucy 37 5020 Temploux

☎ 081 400428



N'hésitez pas à surfer sur notre site
www.eautremenbelle.be
pour les promos
de dernière minute.



Enfin pour terminer l'année autrement belle, nous vous invitons à découvrir notre **espace détente**, offrant un jacuzzi extérieur, un sauna et un hammam. De quoi passer un moment de sérénité et de bien-être en combinant les bienfaits de l'eau aux soins proposés par notre professionnelle de la beauté, Fabienne.



ECHOS D'ECOLE

Appel aux candidats

Après exactement quatre ans de rédaction du *Temploux Infos*, Fabienne Boisset et Laurence Bourgeois souhaitent vivement passer la main. En effet, nous trouvons important que de nouvelles personnes prennent le relais. Ils pourront montrer aux Temploutois notre école vue sous un autre regard.

Nous serons vraiment heureuses de pouvoir donner les explications aux personnes intéressées. Cette passation se fera dès que possible mais notre dernier article sera au plus tard celui du numéro de juillet.

Il faut savoir que nous étions deux pour une question de convivialité. Cela est donc tout à fait gérable seul.

N'hésitez pas à nous demander des renseignements : laurence.bourgeois@hotmail.com ou fabienne.boisset@skynet.be.



Mots d'enfant

Nina, 5 ans, dit à sa mamy : « Tu sais, à la mer, j'ai vu un cheveu d'artifices. »

Sacha, 6 ans : Le matin, Sacha sort de la maison et voit la voiture. Elle demande: « Pourquoi il y a des gouttes sur la voiture? »

Mamy répond: « C'est la rosée »

Elle dit alors : « C'est qui qui l'a arrosée? ».

Nathan, 4 ans : « Tu as vu le gros oiseau noir, maman. On dirait un gros *naigre* (aigle) ! »

Intéressée par la mode ?

Envie d'une activité principale
ou complémentaire passionnante ?

Nous recherchons des conseillères de mode
en **bijoux**, **lingerie** ou **prêt-à-porter**.

Commissions importantes,
nombreux avantages et horaires à la carte !

Intéressée ? Contactez Bénédicte Allard
au 0472/39.04.09 ou par mail benedicte.allard@envie.lu



Charlott' lingerie
les dessous chics qui nous rassemblent.



FIAT 500 TWINAIR

92G CO₂/KM

ESSENCE 85 CV



155€ /MOIS
SANS ACOMPTÉ

Radio CD MP3, jantes
alliage et kit sport inclus.

-15%
PRIME
FISCALE



www.fiat.be

* Selon exemple ci-dessus. Sous forme de prêt à tempérament avec dernière mensualité majorée. Prix facture TVA incl 10.920€. Montant à financer 10.920€. Durée 60 mois, dont 59 mensualités de 155,00€ et une dernière mensualité majorée de 3.977,00€. Prix total à tempérament : 13.122€. Taux annuel effectif global valable au 01/10/2011 : 5,99%. En fonction des durées maximales légales, hors assurance crédit facultative. Ce taux peut être adapté en fonction du marché. Sous réserve d'acceptation de votre dossier par AlphaCredit sa, Prêteur, rue Ravenstein 60/15 - 1000 Bruxelles. Annonceur : Fiat Group Automobiles Belgique. Photo non contractuelle. ** Information environnementale A.R. du 19.03.04 : www.fiat.be

CONSO. 3,9L/100 KM, ÉMISSION CO₂ : 92 G/KM.



GARAGE VINCENT RENAUX

CHAUSSÉE DE NIVELLES, 244 - TEMPLoux
TEL. 081 / 56 85 56

LES 27, 28 JANVIER, 4 ET 5 FEVRIER 2012,

LES PLANCHES A MAGNETTE

PRESENTENT

La Perruque et le Poulet



UNE COMEDIE POLICIERE
DE ROBERT THOMAS

Renseignements et réservations dans Temploux Infos de janvier

SCOLARITE REUSSIE

Enseignante primaire expérimentée encadre enfants en difficultés

Cours: français, mathématique, méthode de travail, aide aux devoirs.

Apprentissage individualisé et traditionnel, lecture et orthographe.

ALPHABETISATION

initiation et maîtrise de la langue française: adultes et enfants (cycle de 10 leçons).

Contact: 081/56.76.61 ou 0475/41.03.65



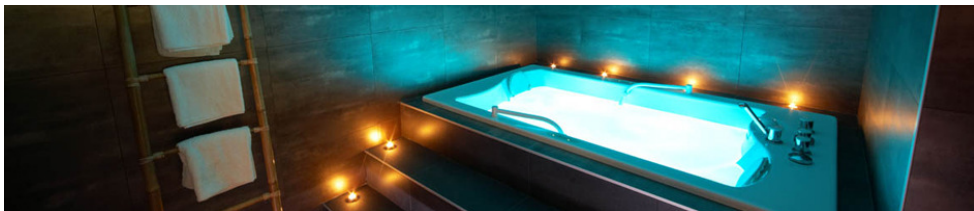
P.F. et funérarium
Pol-Emile

BODSON

à BOUGE, rue de Sardanson, 64

Une entreprise familiale à votre service
www.funeraillles-bodson.be

081/20 19 90



Pour les fêtes de fin d'année l'espace salamandre vous propose plusieurs escales beauté:



un soin visage complet personnalisé.
> 50€ au lieu de 65€



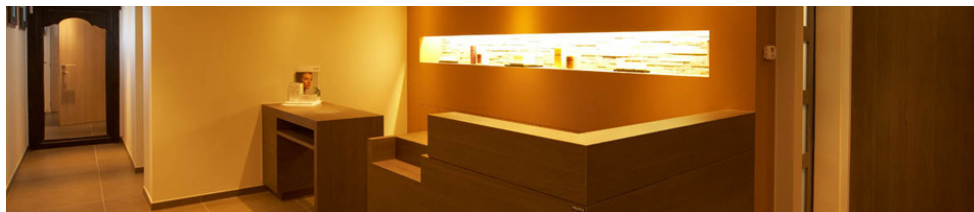
un soin visage complet personnalisé
+ une manucure avec pose vernis permanent (21 jours)
> 70€ au lieu de 95€



un soin visage complet personnalisé
+ une manucure avec pose vernis permanent (21 jours)
+ un blanchiment dentaire.
> 149€ au lieu de 194€

N'oubliez pas nos indispensables chèques cadeaux pour offrir à vos proches un moment de détente inoubliable

Nous serons heureuses de vous y accueillir...



www.espace-salamandre.be

44, rue Lieutenant Colonel Maniette à Temploux ☎ 081/879.712

Compte rendu de la réunion du 10 novembre 2011 avec les riverains de la rue Lieutenant-colonel Maniette.

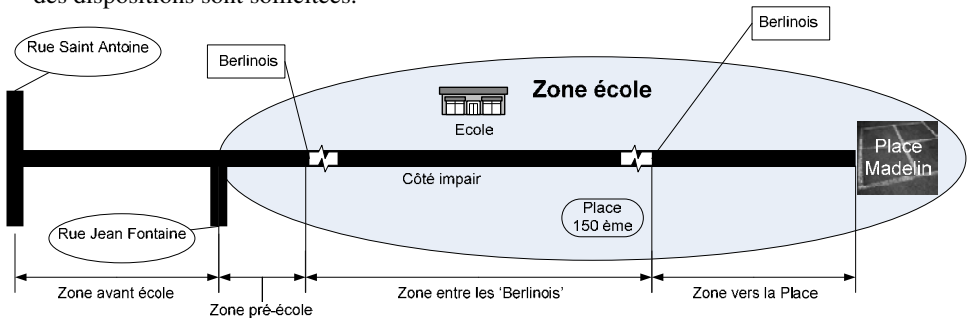
Renouvellement du revêtement de surface - Marquage au sol

Le revêtement de la rue Colonel Maniette est renouvelé.

Suite à ces travaux, des dégâts sont constatés sur des propriétés privées : cour défoncée, taches de ciment sur du pavement, gravier retiré, tête de mur déchaussée ; et sur la voie publique, des déblais abandonnés en différents endroits ainsi qu'une tête de mur 'déchaussée'.

D'autre part, des travaux complémentaires sont nécessaires : des bordures seraient à remettre en état et des balises souples sont à rétablir ou remplacer.

En ce qui concerne le marquage, différentes zones ont été définies, et pour chacune d'elles des dispositions sont sollicitées.



Zone avant école

- ▶ Une bonne visibilité d'un parcours pour vélo est utile (tout en veillant à ne pas empiéter sur les zones de parking) ;
- ▶ la vitesse des véhicules reste élevée en ce tronçon ;
- ▶ l'absence de trottoirs est regrettable.

Zone pré-école

- ▶ Interdiction de stationner côté impair mais autorisation de stationnement côté pair, noté par un marquage au sol (stationnement obligé uniquement sur la route, pas le trottoir) ;
- ▶ inscription des 30 km au sol ;
- ▶ passage piétons en face de l'entrée piétonne du numéro 18.

Zone entre les Berlinois

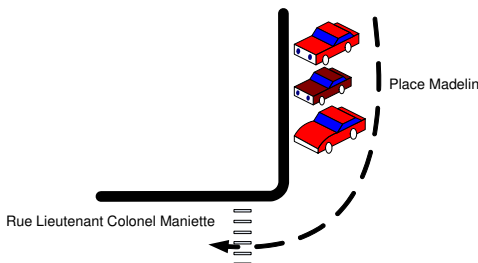
- ▶ Signal enfants (A23) dessiné au sol dans les deux sens ;
- ▶ marquer les arrêts bus de chaque côté et les écarter de 5 mètres des passages piétons ;
- ▶ considérer l'idée d'une zone 'dépose minute' (signal E1), en ajoutant les informations de jours (lundi au vendredi) et plages horaires (8h à 9h et 15h à 16h), ainsi que le pictogramme 'KISS & RIDE' ;
- ▶ dessiner les passages piétons ;
- ▶ restaurer les potelets fixes dans les trottoirs ;
- ▶ restaurer la barrière de protection enfants dans le trottoir, au niveau du passage piéton, face au numéro 19.

Place du 150ème anniversaire

- › Déplacer les bulles bouteilles et les collecteurs vêtements 'Terre des Hommes' de la *place du 150ème anniversaire* vers la *place Madelin* ;
- › dessiner les déplacements et zones de parking sur la place et à l'arrière du presbytère ;
- › créer une zone de dépose des enfants et la signaler par des panneaux d'information explicite.

Zone vers la Place

- › Inscription des 30 km au sol ;
- › protéger le passage piéton sur la *rue Lieutenant Colonel Maniette* à la sortie de la *place Madelin*, par une zone de parking voitures en épi ;
- › déplacer le crayon fluo pour le rendre visible, soit avant le support électrique après le passage pour piétons.



Place Madelin

- › Régler la circulation sur la place par un marquage au sol ;
- › marquer les places de parking ;
- › inclure la place dans la zone 30 km ;
- › prévoir uniquement des aménagements amovibles afin de permettre leurs retraits momentanés durant la période de 'Brocante'.

Eric Balfroid

ARTISAN FERRONNIER

Rue Bout du Village 69
5020 TEMPLOUX

Grilles - Portails

Garde-corps

Restauration

081/56.99.37
0479/48.34.00

info@ericbalfroid.be
www.ericbalfroid.be



Pergolas

Arceaux

Automatisation

Les 50 ans de la salle St-Hilaire - l'album



Belle ambiance lors de la soirée organisée pour le 50^e anniversaire de la salle Saint-Hilaire. Après avoir brièvement rappelé l'histoire de notre salle des fêtes, le président Guy Beaufay a coupé le gâteau, aidé par Louis Massart, membre fondateur de l'ASBL.



La soirée a été animée par Monte Cristo en super forme.





Christina Brasseur

Pédicure médicale

*Soins à domicile et à son cabinet
rue du mai, 11 à Suarlée
(agrée par les mutualités)*

0477 58 48 93

- Pédicure médicale, manucure et soins de bien-être
- Traitement des crevasses, durillons, cors et pieds diabétiques
- Orthoplastie (orthèse en silicone)
- Orthonyxie (correction de l'ongle incarné)
- Onychoplastie (reconstitution de l'ongle)
- Massage du pied, French pédicure, soins "Balnéo"

Les pieds sont les piliers du corps humain, prenons-en soin !

Pose de vernis gratuite



Catherine Brunatto
ARCHITECTE PAYSAGISTE



www.catherinebrunatto.be
info@catherinebrunatto.be

Rue Bout du Village 69 Temploux
081 / 56 99 37 0476 / 96 39 96

2,00% + 0,50%

compte d'épargne
I-Plus Welcome
optez pour un
rendement au top

Avec le compte d'épargne **I-Plus Welcome** d'AXA Banque, vous optez pour un rendement au top pour votre épargne mais aussi pour un partenaire stable qui pense consciencieusement sur le long terme.

Pendant six mois à dater d'un premier nouveau versement de minimum 15.000 euros, vous bénéficiez d'un **taux de base de 2%** sur base annuelle.

Ce rendement est garanti sur un compte d'épargne I-Plus Welcome ouvert entre le **1^{er} novembre et le 31 décembre 2011** et sur lequel un premier, nouveau versement de minimum 15.000 euros arrive durant cette même période chez AXA Banque.

Et ce n'est pas tout, chaque versement effectué pendant cette période de six mois suivant le premier versement, que vous laisserez en compte durant douze mois consécutifs sur votre I-Plus Welcome, profitera en outre d'une **prime de fidélité de 0,50%** sur base annuelle.

AXA Banque se réserve le droit de modifier les taux d'intérêt garantis contractuellement et de les appliquer au prorata afin de rester conforme

aux dispositions légales en matière de dépôts d'épargne réglementés.

Après cette période de six mois suivant le premier versement, vous bénéficiez immédiatement des tarifs du compte épargne I-Plus en vigueur à ce moment-là. Les primes de fidélité légalement garanties quant à elles continuent à courir jusqu'à la fin de la période de douze mois.

Offre valable pour de nouveaux versements. Solde minimum exigé de 15.000 euros, solde maximum autorisé de 500.000 euros.

Offre temporaire applicable exclusivement aux comptes I-Plus Welcome ouverts **entre le 1^{er} novembre et le 31 décembre 2011** et sur lesquels le premier versement arrive durant cette même période chez AXA Banque, sauf clôture anticipée.

Offre soumise à conditions. Réservée au groupe cible défini dans le document d'information. **Pour obtenir davantage d'information et le document d'information complet, surfez sur www.axa.be ou rendez-vous chez :**

Bureau REMACLE R.

agent Axa Banque no cash

Rue Carrière Garot, 15 à Temploux

081/56 69 86 ou 081/56 77 19

rudi.remacle@portima.be

Ouvert du lundi au vendredi
de 9h à 12h30 et de 15h à 18h.

Fermé le mercredi et le vendredi matin

AXA Bank Europe sa, Boulevard du Souverain 25, 1170 Bruxelles.
BIC: AXABBE22 - N° BCE : TVA BE 0404 476 835 RPM Bruxelles -
FSMA 36705 A

réinventons /
le compte d'épargne



700.4728 - 1111

Ed. resp. ASBL St-Hilaire - rue de la grande sambresse, 39 - tél. 081/56.63.82

www.temploux.be - temploux-infos@temploux.be